



# BB STEEL INTERNATIONAL

## “IWAKO” SIGHT GLASS LEVEL GAUGE CATALOGUE



## “IWAKO” SIGHT GLASS LEVEL GAUGE

Sight Glass Level Gauge เป็นอุปกรณ์สำหรับแสดงระดับของของเหลวภายในถังหรือระบบท่อแบบมองเห็นได้โดยตรง (Direct Visual) ช่วยให้ผู้ปฏิบัติงานสามารถตรวจสอบระดับของเหลวได้อย่างแม่นยำและรวดเร็ว เหมาะสำหรับงานอุตสาหกรรมที่ต้องการความปลอดภัยและความเชื่อถือสูง.

### Sight Glass Level Gauge Applications

- ถังเก็บของเหลว (Storage Tank / Process Tank)
- อุตสาหกรรมเคมีและปิโตรเคมี (Chemical / Petrochemical)
- ระบบหม้อไอน้ำและน้ำร้อน (Boiler / Hot Water System)
- อุตสาหกรรมอาหารและเครื่องดื่ม (Food & Beverage)
- ระบบน้ำและบำบัดน้ำ (Water / Wastewater Treatment)
- โรงงานอุตสาหกรรมทั่วไป (Process Industry)

## “IWAKO” SIGHT GLASS LEVEL GAUGE CATALOG



### กระจกทนความร้อนแผ่นกลม

กระจกทนความร้อนแผ่นกลม Disc Sight Glass (Round Sight Glass) Mat.Borosilicate เป็นกระจกมองภายในถังหรือภาชนะ (Tank/ Vessel) แบบแผ่น ติดตั้งที่ผนังหรือฝาถัง เพื่อใช้ตรวจสอบสภาพ วัตถุ หรือกระบวนการภายในถัง โดยตรง ผลิตจากกระจก Borosilicate ที่ทนความร้อนและสารเคมี เหมาะสำหรับงานอุตสาหกรรมที่ต้องการความปลอดภัยและความชัดเจนในการมองเห็น.

#### จุดเด่นสินค้า

- กระจก Borosilicate ทนความร้อนและสารเคมีสูง เหมาะสำหรับงานอุตสาหกรรม
- มองเห็นภายในถังได้ชัดเจน เพิ่มความปลอดภัยในการตรวจสอบ
- โครงสร้างแข็งแรง รองรับแรงดันในถังหรือภาชนะ
- ติดตั้งได้ทั้งผนังถังและฝาถัง รองรับการใช้งานหลากหลาย.



### Circular Sight Glass (Sight Glass Flange)

เป็นกระจกมองภายในถังหรือภาชนะทรงกลมแบบหน้าแปลน ใช้ติดตั้งกับผนังหรือฝาถัง เพื่อให้สามารถตรวจสอบสภาพของของเหลวหรือกระบวนการภายในได้โดยตรง โครงสร้างแบบหน้าแปลนช่วยให้ยึดแน่น แข็งแรง และรองรับการใช้งานในสภาวะอุตสาหกรรม.

#### จุดเด่นสินค้า

- โครงสร้างแบบ Flange Type แข็งแรง ชีลแน่น ปลอดภัย
- ทำจากกระจก Borosilicate ทนแรงดัน อุณหภูมิ และสารเคมี
- มองเห็นภายในถังได้ชัดเจน เพิ่มความปลอดภัยในการตรวจสอบ
- รองรับการผลิตติดตั้งกับถังแรงดันและภาชนะอุตสาหกรรม
- ผลิตตามแบบที่ลูกค้าต้องการ.

## “IWAKO” SIGHT GLASS LEVEL GAUGE CATALOG

### หลอดแก้ววัดระดับ

หลอดแก้ววัดระดับแบบใสและแบบคาดแดง ผลิตจากกระจก Borosilicate ใช้สำหรับแสดงระดับของของเหลวภายในถังแบบมองเห็นได้โดยตรง โดยแบบคาดแดงช่วยเพิ่มความชัดเจนในการมองเห็นระดับของเหลว เหมาะสำหรับงานที่ต้องการความแม่นยำและความปลอดภัยในการตรวจสอบ.

#### จุดเด่นสินค้า

- หลอดแก้วใส (Clear Type) มองเห็นสภาพของของเหลวจริงได้ชัดเจน เหมาะสำหรับงานทั่วไปและการตรวจสอบสี/ความใสของของเหลว
- หลอดแก้วคาดแดง (Red Line Type) ช่วยเน้นแนวระดับของของเหลวให้มองเห็นเด่นชัด อ่านค่าได้ง่ายแม้ในพื้นที่แสงน้อยหรือมองจากระยะไกล
- ผลิตจากกระจก Borosilicate ทนความร้อนและสารเคมี เหมาะสำหรับงานอุตสาหกรรม
- ติดตั้งง่าย ใช้งานได้กับถังและระบบวัดระดับของเหลวหลากหลายประเภท.



### ชุดหลอดแก้ววัดระดับวาล์วสแตนเลส สตีล

#### Stainless Steel Gauge Cock with Tube Sight Glass

ชุดหลอดแก้ววัดระดับสแตนเลส สตีล เป็นอุปกรณ์สำหรับแสดงระดับของเหลวในถัง โดยใช้หลอดแก้วเชื่อมต่อกับวาล์วสแตนเลสด้านบนและล่าง ช่วยให้สามารถตรวจสอบระดับของเหลวได้แบบมองเห็นจริง พร้อมควบคุมการเปิด-ปิดได้อย่างปลอดภัย.

#### จุดเด่นสินค้า

- วาล์ว Stainless Steel Gauge Cock แข็งแรง ทนแรงดันและการกัดกร่อน
- แสดงระดับแบบ Direct Visual มองเห็นต่อเนื่อง ชัดเจน
- ควบคุมการเปิด-ปิดได้ เพิ่มความปลอดภัยในการใช้งาน
- ติดตั้งง่าย เหมาะสำหรับถังและระบบอุตสาหกรรมทั่วไป
- ผลิตตามแบบที่ลูกค้าต้องการ.



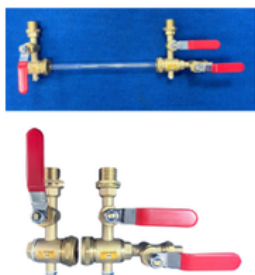
### ชุดหลอดแก้ววัดระดับวาล์วทองเหลือง

#### Brass Gauge Cock with Tube Sight Glass

ชุดหลอดแก้ววัดระดับวาล์วทองเหลือง (Brass Gauge Cock with Tube Sight Glass) เป็นอุปกรณ์แสดงระดับของเหลวในถังแบบมองเห็นจริง โดยใช้หลอดแก้วร่วมกับวาล์วทองเหลืองด้านบนและล่าง ช่วยให้สามารถควบคุมการเปิด-ปิดและตรวจสอบระดับได้อย่างสะดวก เหมาะสำหรับงานระบบน้ำและงานอุตสาหกรรมทั่วไป

#### จุดเด่นสินค้า

- ราคาถูก
- ก๊อควาล์วทองเหลือง ทนการกัดกร่อน เหมาะกับงานน้ำทั่วไป
- แสดงระดับแบบ Direct Visual มองเห็นชัดเจนต่อเนื่อง
- ควบคุมการเปิด-ปิด เพิ่มความปลอดภัยในการใช้งาน
- โครงสร้างเรียบง่าย ติดตั้งง่าย และบำรุงรักษาสะดวก
- ผลิตตามแบบที่ลูกค้าต้องการ.



## “IWAKO” SIGHT GLASS LEVEL GAUGE CATALOG



### REFLEX / TRANSPARENT SIGHT GLASS

ในก Reflex / Transparent Sight Glass Mat. Borosilicate เป็นอุปกรณ์แสดงระดับของเหลวภายในถังแบบมองเห็นโดยตรง โดยใช้กระจกพิเศษสำหรับงานแรงดันและอุณหภูมิสูง โดยรุ่น Reflex ใช้อ่านระดับได้ชัดเจน ส่วนรุ่น Transparent เหมาะสำหรับงานที่ต้องการมองเห็นลักษณะของของเหลวภายในถัง.

#### จุดเด่นสินค้า

- Sight Glass Reflex Type อ่านระดับของเหลวชัดเจน ไม่ต้องใช้แสงเสริม
- Sight Glass Transparent Type มองเห็นของเหลวจริง เหมาะกับงานที่ต้องการตรวจสอบสภาพ
- กระจกทนแรงดันและอุณหภูมิสูง เหมาะสำหรับ Boiler และ Process
- โครงสร้างแข็งแรง ปลอดภัย สำหรับงานอุตสาหกรรม.

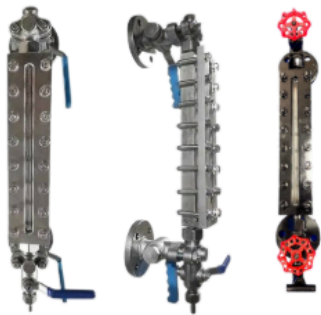


### เกจวัดระดับแบบเชื่อมติดถัง Weld Pad Sight Glass for Tanks

เกจวัดระดับแบบเชื่อมติดถัง (Weld Pad Sight Glass) เป็นอุปกรณ์แสดงระดับของเหลวที่ติดตั้งโดยการเชื่อมเข้ากับผนังถังโดยตรง ช่วยให้โครงสร้างแข็งแรง ชีลแน่น ลดความเสี่ยงการรั่วซึม เหมาะสำหรับงานแรงดันและอุณหภูมิสูงในอุตสาหกรรม.

#### จุดเด่นสินค้า

- ติดตั้งแบบ Weld Pad ชีลแน่น ลดการรั่วซึม
- โครงสร้างแข็งแรง เหมาะสำหรับงานแรงดันและอุณหภูมิสูง
- แสดงระดับแบบ Direct Visual ชัดเจนและต่อเนื่อง
- เหมาะสำหรับถังแรงดัน และงาน Process อุตสาหกรรม
- ผลิตตามแบบที่ลูกค้าต้องการ.



### เกจวัดระดับแบบเชื่อมพร้อมก๊อกควาล์ว

#### Weld Pad Reflex / Transparent Level Gauge with Gauge Cock

เกจวัดระดับแบบเชื่อมติดถัง พร้อมก๊อกควาล์ว (Weld Pad Reflex / Transparent Level Gauge with Gauge Cock) เป็นอุปกรณ์สำหรับแสดงระดับของเหลวในถังแบบมองเห็นโดยตรง ติดตั้งโดยการเชื่อมเข้ากับถัง และมาพร้อมก๊อกควาล์วด้านบน-ล่างเพื่อควบคุมการเปิด-ปิดและเพิ่มความปลอดภัยในการใช้งาน เหมาะสำหรับงานอุตสาหกรรมที่ต้องการความแข็งแรงและความเชื่อถือสูง

#### จุดเด่นสินค้า

- ติดตั้งแบบ Weld Pad แข็งแรง ชีลแน่น
- มาพร้อม Gauge Cock บน-ล่าง เพิ่มความปลอดภัย
- Sight Glass มีทั้ง Reflex และ Transparent ตามลักษณะงาน
- เหมาะสำหรับถังแรงดันและงาน Process อุตสาหกรรม
- ผลิตตามแบบที่ลูกค้าต้องการ.

## “IWAKO” OIL LEVEL INDICATOR CATALOG

### ออยเลเวลเกจทองเหลือง (Brass Oil Level Indicator)

ออยเลเวลเกจทองเหลือง (Brass Oil Level Indicator) เป็นอุปกรณ์สำหรับแสดงระดับน้ำมันในเครื่องจักรหรือถังเก็บแบบมองเห็นโดยตรง (ก้านวัดระดับน้ำมันในถัง) ตัวเรือนผลิตจากทองเหลืองคุณภาพสูง ทนการกัดกร่อน เหมาะสำหรับงานหล่อลื่นและระบบน้ำมันในงานอุตสาหกรรม.

#### จุดเด่นสินค้า

- ตัวเรือน Brass ทนการกัดกร่อน เหมาะกับงานน้ำมันและหล่อลื่น
- แสดงระดับแบบ Direct Visual มองเห็นชัดเจน
- โครงสร้างกะทัดรัด ติดตั้งง่าย
- เหมาะสำหรับ Gearbox, Tank และเครื่องจักรอุตสาหกรรม
- ความยาวสูงสุด 2 เมตร
- ผลิตตามแบบที่ลูกค้าต้องการ.



### ออยเลเวลเกจ สแตนเลส สตีล

#### Stainless Steel Oil Level Indicator

ออยเลเวลเกจสแตนเลส (Stainless Steel Oil Level Indicator) เป็นอุปกรณ์สำหรับแสดงระดับน้ำมันในเครื่องจักรหรือถังแบบมองเห็นโดยตรง ผลิตจากสแตนเลสคุณภาพสูง ทนต่อแรงดัน อุณหภูมิ และการกัดกร่อน เหมาะสำหรับงานอุตสาหกรรมที่ต้องการความทนทานและความเชื่อถือสูง.

#### จุดเด่นสินค้า

- ตัวเรือน สแตนเลส สตีล ทนการกัดกร่อนได้ดีและสภาพแวดล้อมรุนแรง
- แสดงระดับแบบ Direct Visual มองเห็นชัดเจน
- โครงสร้างกะทัดรัด ติดตั้งง่าย
- รองรับงานอุณหภูมิและแรงดันสูง
- ความยาวสูงสุด 2 เมตร
- ผลิตตามแบบที่ลูกค้าต้องการ.



### ตาแมวดูน้ำมัน Aluminium Oil Level Indicator

ตาแมวดูน้ำมัน อลูมิเนียม (Aluminium Oil Level Indicator) เป็นอุปกรณ์สำหรับตรวจสอบระดับน้ำมันในเครื่องจักรแบบมองเห็นโดยตรง ตัวเรือนผลิตจากอลูมิเนียมน้ำหนักเบา ทนการกัดกร่อน.

#### จุดเด่นสินค้า

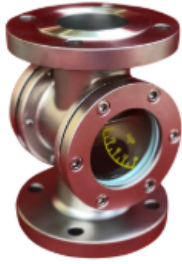
- ตัวเรือน Aluminium น้ำหนักเบา
- แสดงระดับแบบ Direct Visual มองเห็นชัดเจน
- ติดตั้งง่าย ราคาถูก
- โครงสร้างกะทัดรัด ดูแลรักษาง่าย
- ใช้สำหรับ ตรวจสอบระดับน้ำมันใน Gearbox ,เครื่องจักรอุตสาหกรรมทั่วไป , ระบบหล่อลื่น , ปีมลุม และคอมเพรสเซอร์ , ถังเก็บน้ำมันขนาดเล็ก.



## “IWAKO” SIGHT FLOW INDICATOR CATALOG

### อุปกรณ์ตรวจสอบการไหลแบบมองเห็น Sight Flow Indicator

Sight Flow Indicator เป็นอุปกรณ์สำหรับตรวจสอบการไหลของของเหลวในระบบท่อแบบมองเห็นโดยตรง ช่วยให้สามารถสังเกตการไหล สี หรือสภาพของของไหลได้แบบ Real-time เหมาะสำหรับงานที่ต้องการความมั่นใจในการทำงานของระบบ.



#### จุดเด่นสินค้า

- แสดงการไหลแบบ Direct Visual (Real-time)
- ช่วยตรวจสอบการไหล สี และความผิดปกติของของไหล
- โครงสร้างแข็งแรง รองรับแรงดันและอุณหภูมิ
- มีหลายรูปแบบให้เลือกตามลักษณะงาน.

#### Sight Flow Indicator Specification

- Size: 1/2" – 12" (ขึ้นอยู่กับรุ่น)
- Connection: Threaded / Flanged (ANSI / DIN / JIS)
- Body Material: Carbon Steel / Stainless Steel / PVC / Brass
- Window: Tempered Glass / Borosilicate Glass
- Pressure: สูงสุด ~10–25 Bar (ขึ้นอยู่กับรุ่น)
- Temperature: สูงสุด ~150–300°C (ขึ้นอยู่กับวัสดุ).

#### Sight Flow Indicator Applications

- ระบบน้ำและบำบัดน้ำ (Water / Wastewater)
- อุตสาหกรรมเคมีและปิโตรเคมี
- ระบบหล่อเย็น (Cooling System)
- อุตสาหกรรมอาหารและเครื่องดื่ม
- ระบบท่อในโรงงานอุตสาหกรรมทั่วไป.

#### Sight Flow Indicator Type

- Inline Sight Flow Indicator (แบบติดตั้งในแนวท่อ)
- Flanged Type / Threaded Type (แบบหน้าแปลน / เกลียว)
- Full View / Double Window Type (มองเห็นได้รอบด้าน)
- With Rotor / Flapper Type (มีใบพัดแสดงการไหล)

### Sight Flow Indicator Catalog

